

Посменное планирование полиграфического производства

АВТОМАТИЗАЦИЯ УПРАВЛЕНИЯ ■ Компания «Армекс» сообщила об очередном расширении функциональных возможностей информационной управляющей системы «1С: Полиграфия 8». Теперь пользователям системы предлагаются гибкие и мощные средства посменного планирования производства.

■ Система «1С: Полиграфия 8» разрабатывается на платформе «1С: Предприятие 8. Управление производственным предприятием», поэтому она изначально включала типовые функции посменного планирования, но их практическое использование в полиграфии было затруднительно, так как не была учтена специфика отрасли. Специфика эта определяется дискретностью производственного процесса, большой номенклатурой технологического оборудования, сочетанием ручных, машинно-ручных и машинных трудовых процессов, а также очень большим разнообразием выпускаемой продукции, причем нередко изделия имеют уникальные характеристики.

По словам генерального директора компании «Армекс» Сергея Кашеева, успешный опыт разработки подсистемы посменного планирования для полиграфических предприятий – пользователей «1С: Полиграфия 8» – имелся и ранее, но эти проекты осуществлялись по индивидуальным заказам. Например, в 2007 г. посменное планирование было успешно автоматизировано в московской типографии «Печатный экспресс». Теперь же, в связи с ростом числа запросов от пользователей, соответствующие функции добавлены в типовую версию «1С: Полиграфия 8».

ЦЕЛИ И ЗАДАЧИ. «Реализация посменного планирования требует высокого уровня организации производства и является одним из последних этапов автоматизации управления, – считает С. Кашеев. – Прежде чем приступить к этому этапу, следует отладить механизмы калькуляции, учета затрат и движения материалов».

Автоматизированное посменное планирование преследует следующие цели:

- обеспечение своевременного выполнения заказов;
- оптимизация загрузки оборудования;
- оперативное предоставление информации для принятия управленческих решений.

Информационная функция подсистемы важна как для менеджеров по работе с клиентами, нуждающихся в точных данных о статусе заказов, так и для топ-менеджеров, которые на основе план-фактного анализа разрабатывают стратегию оптимизации производства.

СОЗДАНИЕ ПЛАНА. Перед внедрением автоматизированного посменного планирования должно быть выполнено нормирование времени трудовых операций, включая не только основные (изготовление печатных форм, печать тиража, послепечатная обработка отрисовки), но также вспомогательные и подго-



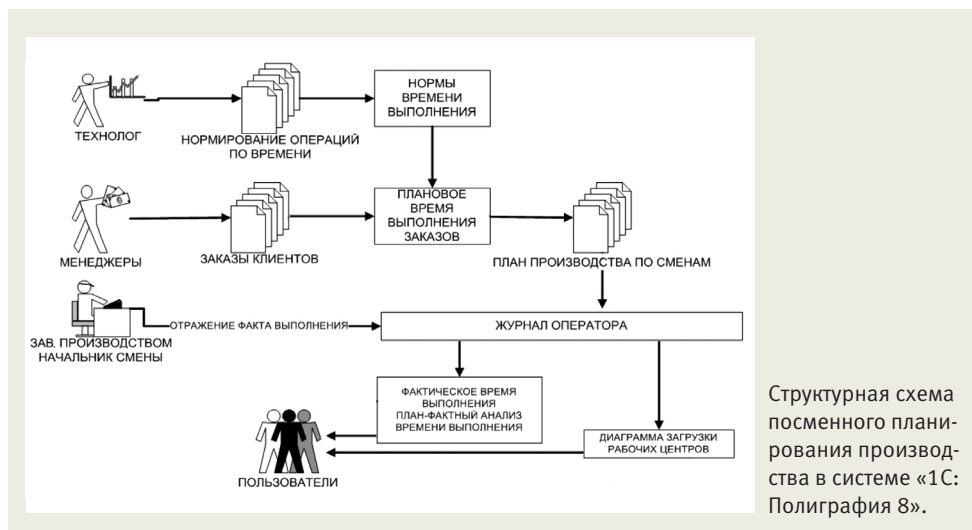
Сергей Кашеев демонстрирует сканер штрих-кодов для регистрации статуса заказа.

товительно-заключительные (приладка). С использованием этих нормативов система автоматически определяет плановое время выполнения заказов.

Предварительный расчет выполняется сразу после калькуляции заказа менеджером. Если заказ принимается в работу, то он автоматически включается в производственный график. Горизонт планирования может быть различным и настраивается пользователем системы. Также необходимо определить алгоритм планирования выполнения заказов, например, «точно к сроку» или «как можно быстрее» (по мере освобождения оборудования).

Обладающие соответствующими правами пользователи, например технолог или начальник производства, могут редактировать план: изменять приоритет (статуса) заказа, приостановить работу какого-либо производственного участка и т.п. Пересчет производственного плана после внесения изменений выполняется автоматически. Актуальный производственный план отображается в виде таблицы или диаграммы Ганта.

ЖУРНАЛ ОПЕРАТОРА. Из общего посменного плана автоматически формируются ин-



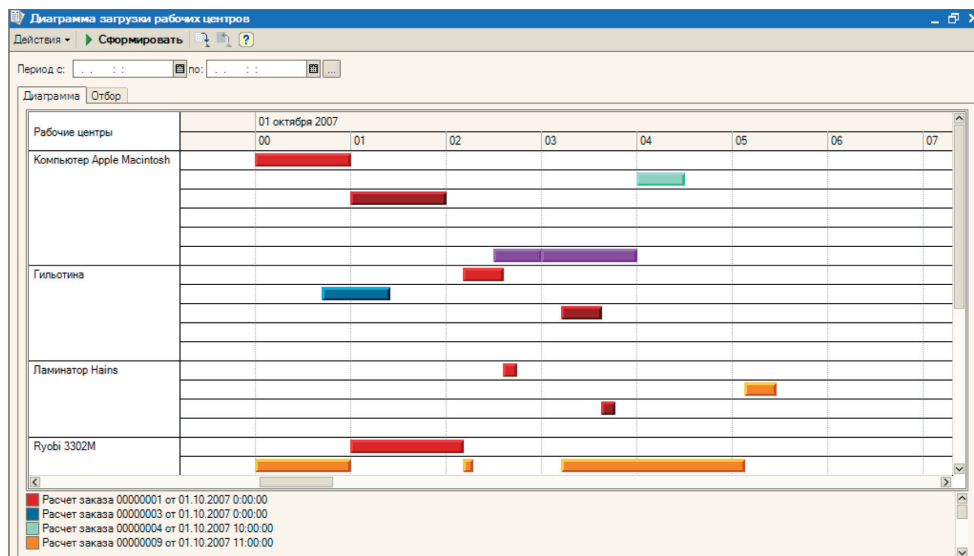


Диаграмма загрузки рабочих центров.

дидуальные производственные задания, отображаемые в «журналах оператора». В «1С: Полиграфия 8» используется понятие «рабочий центр», в качестве которого может рассматриваться производственный участок, например, многокрасочная печатная машина, или оператор, обслуживающий несколько единиц технологического оборудования. В журнал оператора заносятся все операции,

которые планируется выполнить в рабочем центре, а также регистрируется факт их выполнения.

ПЛАН И ФАКТ. Окончание работы над заказом фиксируется оператором или производственным менеджером, например, начальником смены или цеха. Регистрация может выполняться путем внесения соответствующей

информации в установленный на рабочем месте компьютер вручную, или с помощью сканера штрих-кодов. В настоящее время разрабатывается и третий вариант – с применением сенсорных мониторов (такое решение реализовано, например, в нижегородской типографии «Промис»).

При использовании штрих-кодов сокращается вероятность ошибочных воздействий на систему. На каждой технологической карте размещается уникальный штрих-код заказа и штрих-коды статуса (технологического этапа и состояния работы).

План-фактный анализ позволяет определять направления оптимизации производства. В «1С:Полиграфия 8» для наглядного сравнения плановых и фактических данных может использоваться диаграмма загрузки рабочих центров. Кроме того, данные о фактической выработке используются при расчете сдельной заработной платы.

ОБНОВЛЕНИЕ. Новый функционал доступен всем пользователям «1С: Полиграфия 8». По словам С. Кашеева, каждый новый релиз системы проходит тесты на совместимость с предыдущими версиями. Корректное обновление возможно, даже если пользователь изменял структуру системы, а если таких изменений не вносилось, то обновление выполняется в автоматическом режиме.



- Тест-драйв в режиме online
- Интерактивная демонстрация по сети Internet
- Бесплатные еженедельные семинары

Компания «Армекс»
109544, г. Москва,
ул Рабочая, д 33
(м. Пл. Ильича/Римская)
Тел.: (495) 585-0659

www.armexbs.ru
www.1cpoly.ru
info@armex.ru

Решения для успешного бизнеса

- 1С:ПОЛИГРАФИЯ 8 •
- 1С:ОПЕРАТИВНАЯ ПЕЧАТЬ 8 •
- 1С:ШИРОКОФОРМАТНАЯ ПЕЧАТЬ 8

ОБЕСПЕЧИВАЮТ:

- Существенное повышение эффективности предприятия;
- Новые преимущества полиграфическому комплексу;
- Оптимизацию антикризисного управления.



10 лет на рынке комплексной автоматизации предприятий.
Автоматизация полиграфических предприятий любого масштаба – от копировального центра до издательского дома.
Мы знаем в этом толк. Мы любим свою работу.